

# 令和8年度 東京都公立学校情緒障害教育研究会 定期総会資料

1 日時 令和8年4月21日(火)午後2時～4時30分

2 場所 大田区民ホール・アプリコ 大ホール

3 次第

第1部……定期総会 午後2時～2時30分

- (1)開会の言葉
- (2)会長あいさつ
- (3)来賓あいさつ
- (4)来賓紹介
- (5)議長選出
- (6)議事
  - ①令和7年度事業報告
  - ②令和7年度決算報告
  - ③会計監査報告
  - ④令和8年度役員選出
  - ⑤新役員等紹介
  - ⑥令和8年度事業計画
  - ⑦令和8年度予算案
  - ⑧その他
- (7)議長解任
- (8)閉会の言葉

第2部…… 鼎談 午後2時45分～4時20分

## チームで育てる専門性

- 巡回指導を支える「拠点校モデル」の現在地と可能性
- 巡回校との協働をどう創るか、拠点校のマネジメント機能を問う—

登壇者 渡辺 秀貴先生(創価大学 教職大学院 教授)  
都内公立小学校指導教諭(特別支援教室担当)  
都内公立小学校主任教諭(特別支援教室担当)

\*本会は、東京都教育委員会研究推進団体です。

# 令和7年度 東京都公立学校情緒障害教育研究会 活動報告

研修会名	ブロック等	期日	時間	場所	内容・テーマ・演題	講師、実践発表者等	参加者数(人)
定期総会・記念講演会	本部	4月15日(火)	14:00	練馬文化センター 大ホール	ASD等の児童・生徒の就労を見据えた指導について考える	早稲田大学 教育・総合科学学術院 教育心理学専修 教授 梅永 雄二 先生	941
第1回ブロック研修会 (入門研修)	東	5月20日(火)	14:30	江東区立南砂小学校	都情研入門研修①(動画視聴、講話等)	立川市立第1小学校 指導教諭 上山 雅久 先生 江戸川区立大杉東小学校 指導教諭 多田 勝 先生	112
	北	5月20日(火)	14:30	北区立西浮間小学校	都情研入門研修①(動画視聴等)		105
	南	5月20日(火)	14:30	大田区立東葉小学校	都情研入門研修①(動画視聴等)		111
	多摩南	5月20日(火)	14:30	府中市立府中第1小学校	都情研入門研修①(動画視聴等)	立川市立第1小学校 指導教諭 上山 雅久 先生	104
	多摩北	5月20日(火)	14:30	昭島市立拜島第三小学校	都情研入門研修①(動画視聴等)		95
第1回ブロック研修会 参加者合計							
第2回ブロック研修会 (入門研修②)	東	6月17日(火)	14:30	葛飾区立宝木塚小学校	都情研入門研修②(指導法の基礎的内容)	大田区立立新井第二小学校 主幹教諭 八幡 亮 先生	111
	北	6月17日(火)	14:30	中野区立桃園第二小学校	都情研入門研修②	江戸川区立大杉東小学校 指導教諭 多田 勝 先生	102
	南	6月17日(火)	14:30	中央区立佃島小学校	特別支援教室の授業づくりの基本(小集団指導編)	江東区立藤海小学校 指導教諭 田澤 恵理 先生	133
	多摩南	6月17日(火)	14:30	調布市立調和小学校	都情研入門研修② 実際の指導について	立川市立第1小学校 指導教諭 上山 雅久 先生	113
	多摩北	6月17日(火)	14:30	国立市立国立第七小学校	都情研入門研修② 教室運営・学級担任との連携について	町田市立小山田南小学校 指導教諭 金子 彩花 先生	111
第2回ブロック研修会 参加者合計							
第3回ブロック研修会 (教室・学級運営)	東	7月15日(火)	14:30	墨田区立外手小学校	特別支援教室及び自閉症・情緒障害特別支援学級の運営について	ブロック担当校長	115
	北	7月15日(火)	14:30	練馬区立朝連第一小学校	特別支援教室及び自閉症・情緒障害特別支援学級の運営について	ブロック担当校長	129
	南	7月15日(火)	14:30	新宿区立戸塚第二小学校	特別支援教室及び自閉症・情緒障害特別支援学級の運営について	【実践発表】 新宿区立雷久小学校 主任教諭 市川 加奈 先生 新宿区立台小学校 主任教諭 佐々木 麻美 先生	170
	多摩南	7月15日(火)	14:30	福城市立向陽台小学校	特別支援教室及び自閉症・情緒障害特別支援学級の運営について	ブロック担当校長	63
	多摩北	7月15日(火)	14:30	昭島市立つじが丘小学校	特別支援教室及び自閉症・情緒障害特別支援学級の運営について	【実践発表】 昭島市立東小学校 主任教諭 佐藤 舞 先生 あきる野市立増戸中学校 主任教諭 島田 園子 先生 青梅市立友田小学校 主任教諭 平原美弥子 先生	97
第3回ブロック研修会 参加者合計							
会報「みちびき」 148号発行	本部	7月			公立幼・小・中学校等全校配布 計2300部		574
第10回夏季研究大会 (多摩北大会)	本部	8月1日(金)	9:30	小平市民文化会館 ルネこだいら 大ホール	ASD等の児童・生徒の自己理解と援助要請力	【大会記念講演】 神戸大学 名誉教授 鳥居 深雪 先生 【実践発表 指導実践】 前新宿区特別支援教育相談員 長谷川 安佐子 先生 【実践発表】 江戸川区立清新5だば小学校 教諭 鈴木 健介 先生 練馬区立石神井東小学校 主任教諭 藤松 俊輔 先生 新宿区立渡合第三小学校 教諭 片山 昌哉 先生 武蔵野市立第四小学校 教諭 鹿島 真里 先生	1131
	本部	8月23日(土)	13:10	千代田区立神田一橋中学校	中学校特別支援教室及び自閉症・情緒障害学級の実践発表と情報交換	【都立高校 特別支援教室の取組について】 東京都立浦田高等学校 赤井 晶子 先生 白石 健 先生 東京都立新田山吹高等学校 田中 洋之 先生 東京都立八王子拓真高等学校 副校長 佐藤 謙吾 先生 【都情研調査報告 中学校特別支援教室・自閉症・情緒障害特別支援学級について】 支那特別について 支那特別について 千代田区立麹町中学校 山下 和幸 先生 本田区立立新井第二小学校 八幡 亮 先生 【実践発表・紹介】 板橋区立上板橋第二中学校 須志田 智章 先生 立川市立第二小学校 柳村 優子 先生 目黒区立目黒中央中学校 堀原 正一 先生 【講師・まごめ】 江東区立南砂中学校 校長 近藤 啓太 先生	300

第4回ブロック研修会 (専門研修)	東	9月9日(火)	14:30	江戸川区立船堀第二小学校	児童の特性を活かしたSST指導と在籍学級との連携	前新宿区特別支援教育相談員 長谷川 安佐子 先生	134
	北	9月9日(火)	14:30	板橋区立板橋第二小学校	集団指導と個別指導に活かせる指導プログラムの実践	神奈川県立保福福祉大学リハビリテーション学 学科長・教授 荻田 哲 先生	152
	南	9月9日(火)	14:30	港区立御田小学校(仮校舎)	青年期の発達障害～自立と自己理解～	恵泉女学園大学教職課程 非常勤講師 長岡 恵理 先生	153
	多摩南	9月9日(火)	14:30	府中市立府中第九小学校	DCD(発達性協調運動障害)の理解と指導・支援	東京家政大学健康科学部リハビリテーション学 科講師 東恩納 拓也 先生	144
	多摩北	9月9日(火)	14:30	国立市立国立第七小学校	WISC検査の結果を見立てと指導にどう活かすか	Space Zero PDD 心理・教育研究所 所長 水野 薫 先生	160
	第4回ブロック研修会 参加者合計						
第5回ブロック研修会 (専門研修)	東	10月7日(火)	14:30	墨田区立両国小学校	発達検査の結果をどのように捉え、どう指導に生かしていくか	臨床心理士/公認心理士 大西 知佐子 先生	151
	北	10月7日(火)	14:30	杉並区立杉並第七小学校	援助を求められる力の育成について	皇桂大学大学院教育実践研究科専門職学位課程 教授 岡部 利彦 先生	165
	南	10月7日(火)	14:30	北沢タウンホール	発達障害(神経発達症)の理解と特別支援教室等における指導	Space Zero PDD 心理・教育研究所 所長 水野 薫 先生	133
	多摩南	10月7日(火)	14:30	三鷹市立第六中学校	支援が必要な子の小中高の連携について考える	中野特別支援学校 主幹教諭 堀切 美和 先生	80
	多摩北	10月7日(火)	14:30	昭島市立つじが丘小学校	特別支援教室の小集団指導の工夫	【実践発表】 昭島市立つじが丘小学校 主任教諭 三上 泰弘 先生 【指導講話】 前新宿区特別支援教育相談員 長谷川 安佐子 先生	88
	第5回ブロック研修会 参加者合計						
第10回秋季セミナー	本部	11月19日(水)	14:30	国立オリンピック記念 青少年総合センター	都教委＆都情研 指導・支援のつながりを考える	都立学校教育部 特別支援教育企画調整担当課長 福島 正孝 先生 中部学校総務支援センター 総務学校経営支援主事 西村 伸子 先生	473
	東	12月2日(火)	14:30	足立区立足立小学校	青年期の発達障害について～小・中学校で必要な指導とは～	恵泉女学園大学 教職課程 非常勤講師 長岡 恵理 先生	118
	北	12月2日(火)	14:30	豊島区立朝日小学校	自立を支えるために～将来を見据えた支援とは～	【実践発表】 板橋区立中台小学校 主幹教諭 赤池 睦子 先生 【指導講話等】 杉並区立済美教育センター 指導教授 徳田 夕子 先生	167
	南	12月2日(火)	14:30	品川区立第二延山小学校	通級担任時代の子ども達と教材	前新宿区特別支援教育相談員 長谷川 安佐子 先生	105
	多摩南	12月2日(火)	14:30	八王子市立鎌水小学校	児童の実態から考えた小集団指導	【実践発表】 八王子市立鎌水小学校 指導教諭 百瀬 香名 先生 【指導講話等】 Space Zero PDD 心理・教育研究所 所長 水野 薫 先生	84
	多摩北	12月2日(火)	14:30	小平市立小平第六小学校	集団指導と個別指導に活かせる指導プログラムの実践	神奈川県立保福福祉大学リハビリテーション学 科長・教授 荻田 哲 先生	116
第6回ブロック研修会 参加者合計							<b>590</b>
本部	12月	公立幼・小・中学校等全校配布 計2300部					
本部	1月	東京都教職員研修センターポスター発表					
ブロック	2月3日(火)	14:30	区市町村ごとに、地域に応じたそれぞれのテーマ(推計数)				300
本部	3月	公立幼・小・中学校等全校配布 計2300部					
本部	3月	発行					
都情研修会 参加者数合計							<b>6766人</b>

令和7年度 会計報告

(単位：円)

1	収入	¥2,173,204
2	支出	¥2,173,204
3	差引残高	¥0

〈収入内訳〉

款	項	項目	予算額	決算額	差額(決算-予算)	備考
1	1	会費	¥1,494,900	¥1,519,650	¥24,750	
2	1	繰越金	¥236,962	¥236,962	¥0	
3	1	雑収入	¥367,077	¥416,592	¥49,515	賞賜金、積立金切り崩し、利息
合計			¥2,098,939	¥2,173,204	¥74,265	

〈支出内訳〉

款	項	項目	予算額	決算額	残額(予算-決算)	備考
1		運営費	¥425,000	¥401,103	¥23,897	
	1	事務費	¥40,000	¥16,475	¥23,525	
	2	総会費	¥190,000	¥201,856	¥-11,856	
	3	総会準備費	¥150,000	¥150,000	¥0	R8会場大田区アブリコホール
	4	HP運営費	¥45,000	¥32,772	¥12,228	オンライン会議システム、動画共有サービス含む
2		全体事業費	¥1,075,000	¥1,249,582	¥-174,582	
	1	実態調査費	¥5,000	¥0	¥5,000	
	2	広報費	¥320,000	¥303,514	¥16,486	
	3	研究紀要費	¥150,000	¥116,670	¥33,330	
	4	全体研究費	¥600,000	¥829,398	¥-229,398	
	-1	総会記念講演費	¥70,000	¥70,000	¥0	
	-2	夏季研究大会費	¥190,000	¥279,430	¥-89,430	講師謝礼金・交通費・施設利用料
	-3	夏季研究大会準備費	¥180,000	¥180,000	¥0	R8会場かつしかシンフォニーヒルズ
-4	課題研究費	¥10,000	¥7,163	¥2,837		
-5	秋季セミナー費	¥150,000	¥292,805	¥-142,805	会場費・施設利用料・講師謝礼金	
3		ブロック活動費	¥500,000	¥442,519	¥57,481	
	1	東ブロック活動費	¥100,000	¥93,637	¥6,363	利息14円、アプリ導入謝礼500円
	2	北ブロック活動費	¥100,000	¥78,420	¥21,580	利息17円
	3	南ブロック活動費	¥100,000	¥108,128	¥-8,128	利息25円
	4	多摩南ブロック活動費	¥100,000	¥62,300	¥37,700	利息21円
	5	多摩北ブロック活動費	¥100,000	¥100,034	¥-34	利息34円
4	外部団体会費	¥80,000	¥80,000	¥0	自閉症協会(1万)、全情研(7万)	
5	積立金	¥0	¥0	¥0		
6	予備費	¥18,939	¥0	¥18,939		
合計			¥2,098,939	¥2,173,204	¥-74,265	

〈積立金〉

	昨年度繰越	今年度積立	今年度支出	積立残高	備考
積立金	¥732,283	¥0	¥259,439	¥472,844	切り崩して一般会計へ・ICレコーダー

令和8年2月5日

東京都公立学校情緒障害教育研究会

会長

小林 英忠

〃

会計

井上 彩香

令和8年3月3日

監査の結果、正確であることを認めます。

東京都公立学校情緒障害教育研究会

監事

伊藤 康次

令和8年度 予 算 (案)

(単位：円)

1	収 入	¥1,795,000
2	支 出	¥1,795,000
3	差引残高	¥0

〈収入内訳〉

款	項	項 目	予 算 額	摘 要
1	1	会 費	¥1,494,900	令和7年度の収入と同額設定
2	1	繰 越 金	¥0	令和7年度差引残高
3	1	雑 収 入	¥300,100	都教委研究推進団体賞賜金(18万)、積立金切り崩し、銀行利息
合 計			¥1,795,000	

〈支出内訳〉

款	項	項 目	予 算 額	備 考
1	運営費		¥470,000	
	1	事務費	¥30,000	全体運営に関わる事務用品、送料、会議経費、他
	2	総会費	¥190,000	事務用品、総会資料印刷費、送料、他
	3	総会準備費	¥150,000	次年度総会会場費
	4	HP運営費	¥100,000	Google Workspace 契約料を含む
2	全体事業費		¥795,000	
	1	実態調査費	¥5,000	調査、事務費、他
	2	広報費	¥150,000	みちびき印刷費、送料、他
	3	研究紀要費	¥130,000	
	4	全体研究費	¥510,000	
	-1	総会記念講演費	¥70,000	講師謝礼、交通費、他
	-2	夏季研究大会費	¥150,000	講師謝礼、他
-3	夏季研究大会準備費	¥150,000	次年度大会会場費	
-4	課題研修費	¥10,000	講師謝礼、他	
-5	秋季セミナー費	¥130,000	講師謝礼、次年度会場費、他	
3	ブロック活動費		¥450,000	
	1	東ブロック活動費	¥90,000	事務用品、会議・研修会経費、謝礼、講師依頼送料、他
	2	北ブロック活動費	¥90,000	事務用品、会議・研修会経費、謝礼、講師依頼送料、他
	3	南ブロック活動費	¥90,000	事務用品、会議・研修会経費、謝礼、講師依頼送料、他
	4	多摩南ブロック活動費	¥90,000	事務用品、会議・研修会経費、謝礼、講師依頼送料、他
	5	多摩北ブロック活動費	¥90,000	事務用品、会議・研修会経費、謝礼、講師依頼送料、他
4	外部団体費		¥80,000	全情研分担金、東京都自閉症協会年会費、他
5	積 立 金		¥0	
6	予 備 費			不足時調整分
合 計			¥1,795,000	

	昨年度繰越	今年度積立	積立残高	備考
積立金	¥548,283	¥-120,100	¥428,183	切り崩して一般会計へ

## 令和8年度 東京都公立学校情緒障害教育研究会 活動計画 (案)

月	日	曜	研修会名、事業名	企画運営本部の活動	地区ブロックの活動	備考
4	14	火	企画運営本部委員研修会①	定期総会・記念講演会準備 (南ブロックが担当) 企画運営本部新体制発足	地区ブロックの活動	
		火	第1回 企画運営本部会・役員会	紹介、事業計画、役割分担 他	会場準備等 (担当は南ブロック)	*役員会の部屋の確保
4	21	火	令和7年度 定期総会・記念講演会	定期総会・記念講演会 (運営担当：南ブロック)		*大田区民ホール・アパリアコ 大ホール (1,477席) *次年度予約 (多摩南ブロック) R9.4.20または27を予約
		火	地区ブロック本部会 (5地区区合同)	地区ブロック本部会	地区ブロック本部会 係名簿作成	*定期総会後、会場内にて *ブロック総務係は、地区ブロック本部の係名簿を作成 (ML用アドレス調べ) *Webによる実施
5	-	-	●都情研実態調査 (全地区、基準日5月1日)	特別支援教室拠点校、自閉症・情緒障害学級に関する実態調査		
	12	火	企画運営本部委員研修会②	ブロック研修会・研究大会・課題研修会について	ブロック総務係、東ブロック研究大会担当も参加	
5	19	火	第1回 地区ブロック研修会 (都情研入門)	講師調整	第1回 地区ブロック研修会 &地区ブロック本部会	*各ブロックで都情研について説明と入門研修 (講師手配は企画運営本部)
	-	-	*新年度メーリングリスト運用開始	Google Workspace ML更新作業	各ブロック新年度名簿作成	*全役員と委員のメールアドレスを再確認
6	2	火	企画運営本部委員研修会③	ブロック年間計画調整、都教委連携・要望実態調査、研究大会 他	ブロック総務係、東ブロック研究大会担当も参加	
	16	火	第2回 地区ブロック研修会 (都情研入門)	講師調整	第2回 地区ブロック研修会 &地区ブロック本部会	
6	30	火	企画運営本部委員研修会④	都教委連絡会準備、実態調査、研究大会 他	ブロック総務係、東ブロック研究大会担当も参加	
	14	火	第3回 地区ブロック研修会 (教室・学級運営)	講師調整	第3回 地区ブロック研修会 &地区ブロック本部会	*必要なければ中止
7	30	木	企画運営本部委員研修会・研究大会準備作業	研究大会前日準備 課題研修会準備	研究大会は東ブロックが担当	
	31	金	第11回 夏季研究大会 (東ブロック大会)	企画運営本部企画研修係担当	東ブロックが運営担当	*葛飾区文化会館 (かつしかシンフォニービルズモーツァルトホール (1318席)) *次年度予約 (北ブロック) R9.7.30または8.6を予約 ※全情研日程確認
7	-	-	★東京都教育委員会との連絡会	会長・副会長 (代表) ・総務・庶務	特になし	*都教委日程調整等の幹事は都難言協 (3団体会長間で調整、幹事輪番はR7都難言協→R8都弱研→R9都情研)
	-	-	◆会報「みちびき151号」発行	企画・編集・印刷	*ブロック広報係 (記事、配布等)	
8	21	金	課題研修会 (中学校/自閉症・情緒障害学級)	企画運営本部担当	特になし	会場：千代田区立神田一橋中 (予定) 午前中準備、午後研修会 (予定) 事前準備が必要な場合は別途計画
	-	-	★三連協 (都難言、都弱研)	会長・副会長 (代表) ・総務・庶務	特になし	8月後半に実施、 幹事は都弱研 (次年度は都情研)

9	8	火	第4回 地区ブロック研修会 (専門研修①)	講師調整	第4回 地区ブロック研修会 &地区ブロック本部会	
	15	火	企画運営本部委員研修会⑤	秋季セミナー、広報、次年度運営 他	ブロック総務係も参加	
10	6	火	第5回 地区ブロック研修会 (専門研修②)	講師調整	第5回 地区ブロック研修会 &地区ブロック本部会	
	20	火	企画運営本部委員研修会⑥	秋季セミナー、広報、次年度運営 他	ブロック総務係も参加	
	10	火	企画運営本部委員研修会・秋季セミナー準備作業	秋季セミナー準備	多摩北ブロックが担当	*必要なければ中止
11	17	火	第11回 秋季セミナー	企画運営本部企画総務・研修係担当	多摩北ブロックが運営担当	*ルネこだいら 大ホール(1220名) *次年度予約(東ブロック) R9.11.9または16
	1	火	第6回 地区ブロック研修会 (専門研修③)	講師調整	第6回 地区ブロック研修会 &地区ブロック本部会	
12	15	火	企画運営本部委員研修会⑦	次年度計画、広報、会計 他	ブロック総務係も参加	
	未定	-	◆会報「みちびき152」発行	企画、編集、印刷	*ブロック広報係 (記事、配布等)	
1	12	火	地区ブロック本部会 (5地区合同) ・企画運営本部委員研修会⑧	今年度のまとめ・次年度計画・会計、実態調査案	地区ブロック本部会 (まとめ、引き継ぎ、来年度準備、定期総会準備)	*会場未定 企画運営本部、再来年度定期総会引き継ぎ準備 *ブロック会計精算 (事前に本部会計に金額等連絡を)
2	2	火	第7回 地区ブロック研修会 (各区市町村)	各地区ブロック本部会へ	今年度の反省、引き継ぎ、次年度に向けて	*日時場所を区市町村毎などで企画提案、各ブロック副会長が承認。
	16	火	企画運営本部委員研修会	次年度計画 (必要な係のみ)	次年度計画 (必要な係のみ)	必要な係のみ実施
	下旬	-	◆都情研「令和8年度活動報告資料」発行	企画、編集、印刷	*ブロック広報係	*都教委への提出は2月下旬予定
3	2	火	第3回 企画運営本部会・役員会	次年度計画案、役員案、決算報告他	副会長、各ブロック総務・会計係参加	*会長、副会長、監事等役員集合、会計監査
	未定	-	◆会報「みちびき153」発行	企画、編集、印刷	*ブロック広報係 (配布等)	

①地区ブロック研修会は、当該地区ブロック担当校長、地区ブロック本部のもと、5ブロックそれぞれで発表者、司会、記録、会場、講師手配等を行って実施する。

②地区ブロック総務係は、ブロック本部会の進行を行うとともに、企画運営本部委員研修会に参加する。他のブロック係は、企画運営本部の要請に応じて企画運営本部委員研修会に参加する。

\*地区ブロック本部会⇒ブロック担当校長、ブロック総務係、庶務係、会計係、研修係、調査係、広報係、地区連絡係で構成され、副会長(ブロック担当校長のうち1名)が召集する。

## 令和8年度 東京都公立学校情緒障害教育研究会 役員等 (案)

役職名	所属先名	職名	氏名	ブロック	備考
	住所、連絡先電話番号				
会長	江東区立元加賀小学校	校長	小林 英忠	東	
	〒135-0021 江東区白河4-3-19		03-3641-0601		
副会長	葛飾区立宝木塚小学校	校長	小高 和子	東	
	〒124-0005 葛飾区宝町2-29-23		03-3693-4788		
副会長	豊島区立駒込小学校	校長	大島 史絵	北	新規
	〒170-0003 豊島区駒込3-13-1		03-3818-5691		
副会長	世田谷区立山野小学校	校長	小泉 一弘	南	
	〒157-0073 世田谷区砧6-7-1		03-3417-3322		
副会長	府中市立府中第四小学校	校長	木下 和紀	多摩南	新規
	〒183-0011 府中市白糸台1-58		042-361-9004		
副会長	昭島市立拝島第三小学校	校長	松井 茂	多摩北	
	〒196-0003 昭島市松原町3-12-15		042-541-1274		
副会長	江東区立南砂中学校	校長	近藤 啓太	東	中学校担当
	〒136-0076 江東区南砂2-3-20		03-3649-2152		
監事	創価大学教職大学院	教授	渡辺 秀貴		元会長
	〒192-8577 八王子市丹木町1-236		042-691-2211 (代表)		
監事	創価大学通信教育部		小林 理人		元会長
	〒192-8577 八王子市丹木町1-236		042-691-2211 (代表)		
顧問兼監事	墨田区立小梅小学校	校長	伊藤 康次	東	前会長
	〒131-0033 墨田区向島2-4-10		03-3625-0321		
企画運営本部 総務	立川市立第八小学校	指導教諭	上山 雅久	多摩北	
	〒190-0002 立川市幸町2-1-1		042-536-0031		
企画運営本部 総務 (研修)	青梅市立第二小学校	主幹教諭	中村 敏秀	多摩北	
	〒198-0052 青梅市長淵4-437		0428-22-7264		
企画運営本部 総務 (広報)	八王子市立高嶺小学校	指導教諭	鈴木百合恵	多摩南	新規
	〒192-0913 八王子市北野台4-21-1		042-635-6366		
企画運営本部 総務 (庶務)	江東区立臨海小学校	指導教諭	田澤 恵理	東	新規
	〒135-0048 江東区門前仲町1-1-6		03-3641-0403		
企画運営本部 総務 (調査)	江戸川区立大杉東小学校	指導教諭	多田 勝	東	新規
	〒132-0023 江戸川区西一之江2-8-5		03-3652-2194		
企画運営本部 総務 (会計)	町田市立山崎小学校	指導教諭	金子 彩花	多摩南	新規
	〒194-0035 町田市忠生2-15-26		042-793-2004		
ブロック担当校長	墨田区立言問小学校	校長	中嶋 保徳	東	
ブロック担当校長	足立区立長門小学校	校長	伊地知広竹	東	
ブロック担当校長	江東区立南砂小学校	校長	石川 千影	東	
ブロック担当校長	江戸川区立清新ふたば小学校	校長	三柴 祐子	東	
ブロック担当校長	足立区立本木小学校	校長	井出 誠	東	新規
ブロック担当校長	荒川区立赤土小学校	校長	大田 諭	北	新規
ブロック担当校長	荒川区立第五中学校	校長	市川 拓治	北	新規
ブロック担当校長	北区立柳田小学校	校長	岡野 隆	北	
ブロック担当校長	練馬区立光が丘四季の香小学校	校長	繁田 幸江	北	
ブロック担当校長	杉並区立四宮小学校	校長	森賀 慎一	北	
ブロック担当校長	北区立西浮間小学校	校長	近藤 充廣	北	新規
ブロック担当校長	世田谷区立東深沢小学校	校長	奥長 英樹	南	
ブロック担当校長	世田谷区立瀬田小学校	校長	長田 尚子	南	新規
ブロック担当校長	八王子市立梶田小学校	校長	平田英一郎	多摩南	
ブロック担当校長	府中市立府中第八小学校	校長	森嶋 正行	多摩南	
ブロック担当校長	府中市立日新小学校	校長	山田 隼土	多摩南	新規
ブロック担当校長	府中市立府中第九小学校	校長	日野 正宏	多摩南	
ブロック担当校長	府中市立府中第三中学校	校長	稲葉 高広	多摩南	新規
ブロック担当校長	昭島市立つつじが丘小学校	校長	大友 基裕	多摩北	
ブロック担当校長	国立市立国立第七小学校	校長	小菅 和子	多摩北	



## 令和8年度「東京都公立学校情緒障害教育研究会」関係機関等一覧

研究・団体名	代表者名	事務局所在地
東京都発達障害者支援センター (こども TOSCA)	センター長 坂田 由紀子	世田谷区船橋 1-30-9 03-3426-2323
全国特別支援教育推進連盟	副理事長 横倉 久	豊島区南大塚 3-43-11-701 03-3987-1818
国立特別支援教育総合研究所 発達障害教育推進センター	センター長 長江 清和	横須賀市野比 5-1-1 046-839-6853
東京都教育相談センター	統括指導主事 松本 直樹	新宿区北新宿 4-6-1 03-3360-4181
東京都児童相談センター	所長 西尾 寿一	新宿区北新宿 4-6-1 03-5937-2302
NPO 法人東京都自閉症協会	理事長 杉山 雅治	豊島区南大塚 3-43-11-7F 03-6907-3531
全国情緒障害教育研究会	会長 小林 英忠	江東区立元加賀小学校 03-3641-0601
東京都特別支援学級・通級指導教室 設置学校長協会	会長 加藤 憲司	足立区立足立小学校 03-3887-8891
東京都公立学校難聴言語障害教育研究協議会	会長 飯塚 雅之	台東区立黒門小学校 03-3831-6039
東京都弱視教育研究会	会長 工藤 洋巳	葛飾区立住吉小学校 03-3607-2349

文部科学省初等中等教育局特別支援教育課特別支援教育調査官	加藤 宏昭	03-5253-4111
都教育庁指導部義務教育指導課長	毛利 元一	03-5320-6841
都教育庁指導部特別支援教育指導課長	西岡 陽子	03-5320-6847
都教育庁都立学校教育部特別支援教育課主任指導主事	濱渦 孝治	03-5320-6847

## 定期総会・研究大会・セミナーの担当ブロック輪番表

	令和8年度担当	令和9年度担当	令和10年度担当	令和11年度担当	令和12年度担当
東ブロック	研究大会	秋季セミナー		定期総会	
北ブロック		研究大会	秋季セミナー		定期総会
南ブロック	定期総会		研究大会	秋季セミナー	
多摩南ブロック		定期総会		研究大会	秋季セミナー
多摩北ブロック	秋季セミナー		定期総会		研究大会

※各ブロックは、定期総会・研究大会・秋季セミナーの担当になる前の年度から準備を始めるとともに、その年度の担当ブロックの補助をします。

# 東京都公立学校情緒障害教育研究会会則

## 第1章 総則

第1条 本会は、東京都公立学校情緒障害教育研究会（都情研）と称し、事務局を会長校に置く。

第2条 本会は、情緒障害教育の拡充発展及び特別支援教育の振興を図ることを目的とする。

第3条 本会は、前条の目的を実現するために次の事業を行う。

- 1 情緒障害等特別支援教育に関する研究及び調査
- 2 情緒障害教育に関する研究会及び研究発表会、研修会、講演会
- 3 会報及び研究物の発行
- 4 関係機関及び関係団体との連絡、連携
- 5 本会の目的遂行に必要な事業

## 第2章 会員

第4条 本会は、東京都公立幼稚園、小学校、中学校の教職員をもって組織する。

## 第3章 役員及び企画運営本部委員

第5条 本会に次の役員及び企画運営本部委員を置き、任期は1年とし、再任は妨げない。

- 1 会長 1名 会を代表し、会務を統括する。
- 2 副会長 若干名 会長を補佐するとともに、東京都区市町村を5つに分けた各ブロックの運営を統括する。  
また、会長事故あるときは代行する。
- 3 役員 若干名 役員は、会長、副会長、企画運営本部の総務とする。
- 4 企画運営本部委員 若干名 研究及び研修活動等の全体の企画・運営を総括するためにこの本部を設置し、総務、庶務、会計、研修、調査、広報を置く。
- 5 監事 若干名 会計監査を行う。

第6条 役員及び企画運営本部委員の選出は次の通りとする。

- 1 会長、副会長、監事、企画運営本部委員は、役員会において選出する。
- 2 各ブロックの総務、庶務、会計、研修、調査、広報、地区連絡の係は、ブロック内で選出する。

第7条 顧問を置くことができる。

- 1 顧問は、総会の承認を得て会長が委嘱する。
- 2 顧問は本会の重要事項について諮問に応じる。

## 第4章 会議

第8条 役員会は会長、副会長、企画運営本部の総務をもって構成し、会長が招集する。

第9条 企画運営本部会は、会長、副会長、企画運営本部委員で構成し、会長が招集する。

第10条 ブロック本部会は、副会長、総務係、庶務係、会計係、研修係、調査係、広報係、地区連絡係で構成し、副会長が招集する。

第11条 総会は、年1回実施し、役員等の選出、決算、予算、事業の報告及び予定、会則の改定等に関する重要事項について、承認する。また、必要に応じて臨時総会を開くことができる。

## 第5章 会費

第12条 本会の会費は、各区市町村からの年間1校（園）900円当たりの分担金及びその他の収入をもって充てる。

## 第6章 年度

第13条 本会の会計年度は4月1日に始まり、翌年3月31日に終わる。

## 第7章 付則

第14条 本会の運営上の細則は、役員会で決める。

第15条 この会則は令和6年4月23日から施行する。

昭和42年	10月	3日	施行
45年	5月	29日	改正
58年	5月	17日	改正
63年	5月	1日	改正
平成8年	5月	1日	改正
9年	5月	1日	改正
12年	5月	1日	改正
13年	4月	24日	改正
14年	4月	23日	改正
18年	4月	25日	改正
28年	2月	9日	改正
29年	4月	18日	改正
令和6年	4月	23日	改正

## 東京都公立学校情緒障害教育研究会 運営細則

第1条 本細則は、東京都公立学校情緒障害教育研究会 会則第14条に基づき、本会の運営を円滑に図るために定める。

第2条 本会は、東京都の公立幼稚園、小学校、中学校を次の5つのブロックに分けて運営する。

東ブロック：足立区、葛飾区、江戸川区、墨田区、江東区

北ブロック：北区、荒川区、台東区、文京区、板橋区、練馬区、杉並区、中野区、豊島区

南ブロック：新宿区、千代田区、中央区、港区、渋谷区、世田谷区、目黒区、品川区、大田区、島しょ

多摩南ブロック：八王子市、日野市、町田市、多摩市、稲城市、府中市、狛江市、調布市、三鷹市、武蔵野市

多摩北ブロック：西東京市、東久留米市、東大和市、東村山市、武蔵村山市、清瀬市、小平市、小金井市、国分寺市、国立市、立川市、昭島市、福生市、羽村市、あきる野市、青梅市、西多摩3町1村

第3条 各ブロックに次の係を置き、任期は1年とし、再任は妨げない。

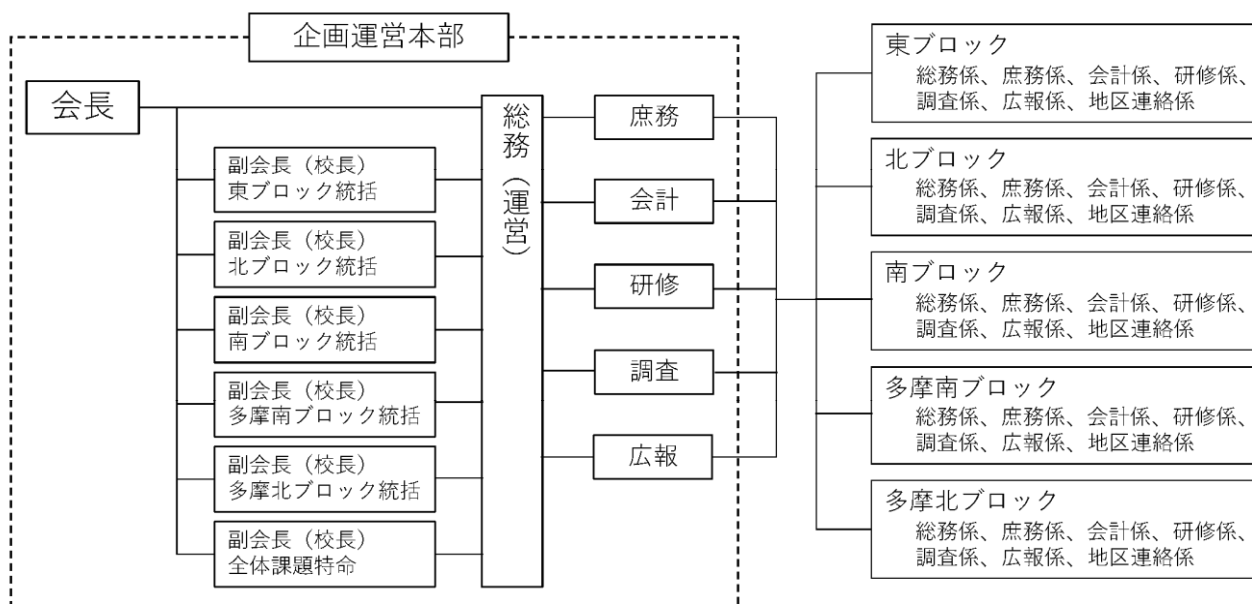
- |   |           |     |  |
|---|-----------|-----|--|
| 1 | ブロック担当校長  | 若干名 | ブロックを代表し、会務を統括する。内1名は副会長として企画運営本部に所属する。    |
| 2 | ブロック総務係   | 若干名 | ブロック本部の進行調整を担当し、企画運営本部委員会に参加する。            |
| 3 | ブロック庶務係   | 若干名 | 会議の招集、記録の作成保持をする。                          |
| 4 | ブロック会計係   | 若干名 | ブロックにおける活動に係る経費を管理する。                      |
| 5 | ブロック研修係   | 若干名 | ブロック内の研修の企画・運営及び本会全体に関わる研修会の連絡調整を行う。       |
| 6 | ブロック調査係   | 若干名 | 本会全体に関わる調査の周知・集約、ブロック内における調査を行う。           |
| 7 | ブロック広報係   | 若干名 | 本会全体及びブロックの活動の宣伝活動等を行う。                    |
| 8 | ブロック地区連絡係 | 若干名 | 各ブロックにおける区市町村内の連絡調整、情報収集等を行う。他の係との兼任を拒まない。 |

第4条 会則第5条第2項に関しては、次のように定める。

- 1 副会長は、各ブロックから選出された校（園）長が務める。
- 2 副会長は、会長との連絡調整を図りながらブロックの活動が円滑に推進されるよう各ブロックを統括する。

第5条 会則第5条第3項に言う「企画運営本部」の構成、役割は、下記の通りとし、年3回程度開催する。

### 都情研組織図



- 1 総務は、会長の指示の下、本会運営全般に関わる諸課題の対応の中核を担い、企画運営本部会の進行を務める。
- 2 庶務は、企画運営本部の開催事務、記録保管、各ブロックへの通知等を行う。
- 3 会計は、各自治体からの分担金の徴収、本会全体に関わる事業費の収支、各ブロック事業費の支出調整等を行う。
- 4 調査は、関係機関との連絡提携、実態調査の立案・各ブロックへの通知・結果収集・考察と資料作成等を行う。
- 5 研修は、本会の全体に関わる研修の立案・実施のための調整、各ブロック実施の研究の実施状況の把握等を行う。
- 6 広報は、本会全体に関わる広報活動の企画・立案及び実施、各ブロックの広報活動の連絡調整を行う。

第6条 会則第5条第5項の監事は、前会長又は前副会長から選出する。

第7条 会則第7条に言う「顧問」とは、本会の会長経験者並びに役員会の推薦を受けた情緒障害教育研究振興のための専門家等とする。

第8条 企画運営本部の承認を得て、必要に応じて臨時委員会を設置することができる。

第9条 総会は、年1回行い、運営はブロックが輪番で担当する。

第10条 夏季集中研修等、本会全体の研究及び研修の質的向上を図るための事業については、企画調整を企画運営本部と輪番による担当ブロックの協働で実施する。

## 令和8年度企画運営本部各係より引き継ぎ事項

### <総務より>

#### ○OHPの運用、研修について

- ・HPで研修会の参加申し込み、出張依頼の配布、その他連絡などを令和8年度も継続する。
- ・研修は原則としてすべて事前申し込み制。火曜日開催の研修会の申し込み期間は原則10日前の土曜日から3日前の土曜日の24時とする。
- ・ホームページにアクセスできない自治体への対応策として、引き続き、全区市町村に「地区連絡係」を置く。毎回の研修の出張依頼等を地区内に配布する。

#### ○その他

- ・都情研を運営していくにあたり、世代交代も含め、人材の確保をしていきたい。異動の際はできる限り代わりとなる先生を立ててもらいたい。
- ・研修会の資料は、基本紙では配布しない。事前にお知らせするURL等から各自ダウンロードし、必要に応じて印刷を行う。

### <会計より>

○本部会計予算からの支払いが発生し、立替金が生じた場合の精算方法については、会計系のメーリングリストで発信する。

○ブロック会計の残金は、年度末に本部会計の口座に返金する。その際振込手数料はブロック会計から支出する。

### <研修より>

○5ブロック合同の研修会として、定期総会4月21日(火)、夏季研究大会7月31日(金)、課題研修会8月21日(金)、都情研秋季セミナー11月17日(火)を設定している。

○企画運営本部が企画する上記の研修会の講師依頼状作成及び発送は企画運営本部研修係が行う。地区ブロック研修会(5、6、7、9、10、12月)は各ブロックで行う。なお、講師依頼状には謝礼の金額を明示する。(2024年8月改定の外部講師等謝礼支払基準を参照のこと)

○5月の地区ブロック研修会(入門研修)は、企画運営本部で研修動画を作成予定。6月は各ブロックで指導教諭や経験豊富な主任教諭を講師として推薦し、本部研修係で各ブロックに振り分けて入門研修を実施する。

○2月2日(火)の研修会はブロックではなく、区市町村ごとの研修会として設定している。各自治体内での情報共有、交換の場として欲しい。なお、全体ではこの日に設定しているが、区市町村内の実情に合わせ、別日を設定し開催して構わない。出張依頼(開催通知)は区市町村ごとに作成し、各ブロック総務を通し、各ブロックの副会長に決裁をもらう。

### <調査より>

○今年度の実態調査は昨年度同様5月にオンラインで行う。全校の協力をお願いしたい。詳細は、地区連絡係を通じてお知らせする。

### <広報より>

○OHPに期間限定で前年度の活動報告(研修記録の一部)と、みちびきのバックナンバーを掲載している。各学校の担任の先生方などにお知らせしてほしい。

○みちびき(年3回発行)は都情研ホームページに掲載する。あわせて、内容を簡易にまとめたA4両面1枚の資料を作成し、今年度から、その資料のみを巡回校を含む全校へ1部ずつ配布する。

## 都情研 歴代会長一覧

昭和42年度～昭和45年度	跡部 欣二	中央区立久松小学校長
昭和46年度	内山 幸作	渋谷区立渋谷小学校長
昭和47年度	加藤 貞輔	八王子市立第七小学校長
昭和48年度	市村 聡明	杉並区立堀之内小学校長
昭和49年度	溝田 六郎	中野区立塔山小学校長
昭和50年度	上原 萬寿男	府中市立府中第三小学校長
昭和51年度	田中 末人	渋谷区立氷川小学校長
昭和52年度～昭和55年度	大野 好昭	世田谷区立桜小学校長
昭和56年度～昭和57年度	鈴木 宣雄	世田谷区立尾山台小学校長
昭和58年度	江原 正	世田谷区立山崎中学校長
昭和59年度～昭和60年度	北原 貞治	葛飾区立東堀切小学校長
昭和61年度	加部 佐助	千代田区立神田小学校長
昭和62年度～昭和63年度	柳瀬 修	世田谷区立船橋小学校長
平成 元年度	小池 完治	世田谷区立桜小学校長
平成 2年度	森山 俊武	世田谷区立山崎中学校長
平成 3年度	井美 健夫	豊島区立時習小学校長
平成 4年度～平成 5年度	太田喜代志	江戸川区立本一色小学校長
平成 6年度～平成 7年度	時枝 隆	葛飾区立明石小学校長
平成 8年度～平成 9年度	立田 洽子	江東区立南砂西小学校長
平成10年度～平成11年度	原田美知子	三鷹市立南浦小学校長
平成12年度～平成14年度	宮下 彰	武蔵野市立第二中学校長
平成15年度	森 秀一郎	文京区立駒本小学校長
平成16年度	酒井 晴夫	三鷹市立第二中学校長
平成17年度～平成19年度	川越 秋廣	新宿区立戸塚第二小学校長
平成20年度～平成21年度	宮内 正秀	狛江市立狛江第三小学校長
平成22年度～平成23年度	小川 深雪	文京区立小日向台町小学校長
平成24年度～平成25年度	竹淵 正人	練馬区立旭丘小学校長
平成26年度	大石 京子	台東区立平成小学校長
平成27年度～平成29年度	渡辺 秀貴	狛江市立狛江第三小学校長
平成30年度～令和 2年度	小林 理人	国立市立国立第二小学校長
令和 3年度	伊藤 康次	墨田区立錦糸小学校長
令和 4年度～令和 5年度	伊藤 康次	墨田区立業平小学校長
令和 6年度～令和 7年度	小林 英忠	江東区立第五砂町小学校長
令和 8年度～	小林 英忠	江東区立元加賀小学校長

### 参考資料 都庁交換について

#### 【届かない地区】

青梅市、東大和市、福生市、武蔵村山市、羽村市、あきる野市、多摩市、  
瑞穂町、日の出町、檜原村、奥多摩町、島しょ、外郭団体、国の機関

→これらの地区は、都庁交換ではない方法で配布する

東京都公立学校情緒障害教育研究会（都情研）は、情緒障害教育の拡充発展及び特別支援教育の振興を図ることを目的とした団体です。

東京都公立幼稚園、小学校、中学校の教職員（通常の学級の担任を含む）をもって組織されています。